

# Multi-Gyn® LiquiGel

Multi-Gyn®

LÆS HELE INDLÆGSSEDELEN OMHYGGELIGT, FØR DU BRUGER MULTI-GYN LIQUIGEL OG OPBEVAR DEN TIL SENERE BRUG

## MULTI-GYN LIQUIGEL BEHANDLER OG LINDRER VAGINAL TØRHED

- Lindrer øjeblikkeligt vaginal tørhed
- Beskytter mod irritation under samleje
- Supplerer den naturlige vaginale fugt
- Baseret på naturlige ingredienser
- Indeholder ikke hormoner

## INDIKATIONER

Multi-Gyn LiquiGel er ideel til lindring af vaginal tørhed. Vaginal tørhed kan have mange årsager, herunder hormonelle ændringer (såsom overgangsalder, fødsel eller amning), medicin og stress. Multi-Gyn LiquiGel lindrer øjeblikkeligt irritationer og ulemper forbundet med tørhed i skeden. Produktet supplerer den naturlige fugt i skeden. Ved at supplere fugt hjælper gelen med til at lindre irritation og beskytter mod tørhed i skeden. Multi-Gyn LiquiGel påvirker ikke vaginalfloraen og kan bruges under samleje for at understøtte naturlig vaginal fugt.

## SÅDAN VIRKER MULTI-GYN LIQUIGEL

Multi-Gyn LiquiGel er en naturlig gel baseret på det patenterede 2QR-complex. Det er en fugtighedscreme, der fungerer på en sikker og effektiv måde. Multi-Gyn LiquiGel danner en klæbrig film på vaginalvæggen for at sikre langvarig fugtighed og for at opretholde en sund vaginalflora. Regelmæssig anvendelse af Multi-Gyn LiquiGel reducerer irritation som skyldes tørhed i skeden. Multi-Gyn LiquiGel supplerer naturlig vaginal fugt under samleje. Formlen er baseret på naturlige ingredienser, hormonfri og mild.

## BRUGSANVISNING

Ved vaginal tørhed påføres en rigelig mængde Multi-Gyn LiquiGel mindst en gang dagligt eller når der er behov for lindring. Hvis dine gener vedvarer eller gentager sig, skal du kontakte din læge. Multi-Gyn LiquiGel bør ikke bruges længere end 30 på hinanden følgende dage. Dette gør det muligt for vaginalfloraen at regulere sig selv uden yderligere handling. Læs resten af denne indlægsseddel omhyggeligt inden brug for yderligere instruktioner.

## BEMÆRK!

Du kan opleve en brændende og/eller prikkende fornemmelse efter påføring. Dette er normalt, og følelsen vil hurtigt ophøre.

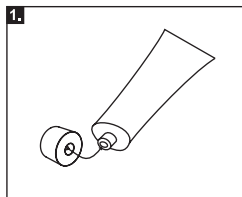
## MULTI-GYN LIQUIGEL ER BASERET PÅ NATURLIGE INGREDIENSER

Multi-Gyn LiquiGel er baseret på det bioaktive 2QR-complex. Produktet har ingen duft og er fri for hormoner og ingredienser af animalsk oprindelse.

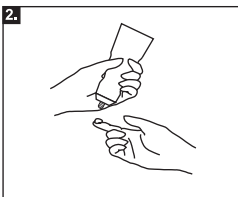
## INDRE OG YDRE BRUG AF MULTI-GYN® LIQUIGEL

### · YDRE PÅFØRING

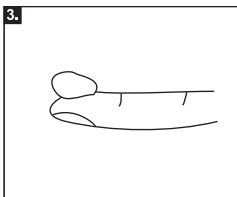
Ved tørhed i det ydre intime område (vulvaen) kan du påføre Multi-Gyn LiquiGel ved hjælp af din finger. Vask altid dine hænder før og efter påføringen af gelen.



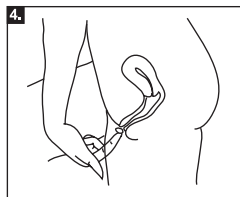
1. Tag hæften af tuben. Brug bagsiden af hæften til at gennembryde forseglingen, inden brug første gang.



2. Hold tuben i den ene hånd og placér pegefingern på den anden hånd tæt på tuben, som vist på billedet. Klem let på tuben. Bliv ved med at klemme, indtil du har en rigelig mængde på pegefingern, som vist på billedet.



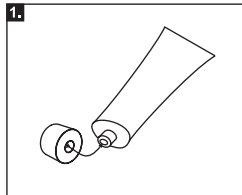
3. Mængden på pegefingern skal mindst dække en fingerspids (ca. 2 ml).



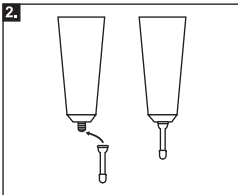
4. Påfør gelen på de ydre, intime områder.

### · INDRE PÅFØRING

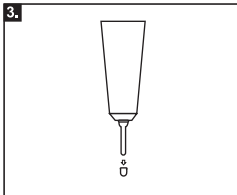
Den specielle applikator kan bruges. Den findes i æsken og kan skrues fast på tuben. Efter brug kan du lade applikatoren sidde på tuben, vaske den med varmt vand og derefter sætte hæften på applikatoren. Hvis du foretrækker at bruge din finger: vask dine hænder og påfør mindst en fingerspidsfuld med spidsen af din pegefinger. Før fingeren ind i din skede.



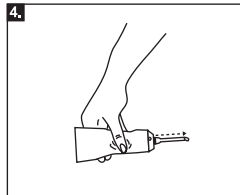
1. Tag hæften af tuben. Brug bagsiden af hæften til at gennembryde forseglingen, inden brug første gang.



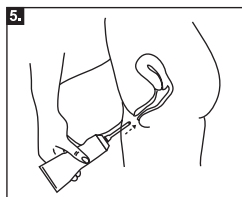
2. Skru den specielle applikator, som findes i æsken, på tuben.



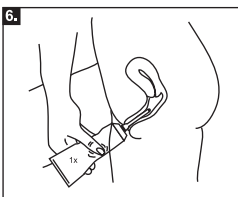
3. Tag den lille hætte af applikatoren.



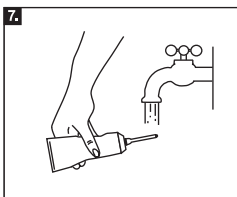
4. Hold tuben i den ene hånd, og pres forsigtigt, indtil gelen kommer ud af spidsen af applikatoren. Når gelen kommer ud ved du, at applikatoren er fyldt med gel og er klar til brug. Øv dig for at se, hvor meget der kommer ud med et let tryk; du skal bruge mindst en fingerspidsfuld (ca. 2 ml).



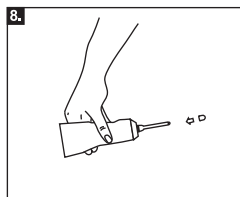
5. Sæt den påsatte applikator ind i skeden, som billedet viser. For at lette indsættelsen kan du påføre en lille mængde gel på det ydre, intime hudområde. Applikatoren er mindre end skeden, og den beskadiger ikke livmoderhalsen (åbningen til livmoderen).



6. Klem let på tuben. Du har mindst brug for en fingerspidsfuld. Der er dog ingen begrænsning og ingen risici, hvis du anvender mere.



7. Efter brug kan du lade applikatoren sidde på på tuben og skylle den med varmt vand.



8. Sæt den lille hætte på applikatoren.

## BAGGRUNDSINFORMATION

Vaginal irritation og gener forbundet med tørhed i skeden er almindelige og kan forekomme ofte. Over halvdelen af alle kvinder, kan blive påvirket på ethvert tidspunkt i livet. Den mest almindelige årsag er et fald i naturlige vaginalvæsker på grund af hormonelle ændringer, såsom overgangsalderen eller i anden halvdel af menstruationscyklussen. Men der er mange andre faktorer, der kan forårsage eller øge problemet, såsom brugen af visse lægemidler,

## HOVEDINGREDIENSER

Galactoarabinan Polyglucuronic Acid Crosspolymer\*, Glycerin, Betaine, Xanthan Gum  
\*2QR-complex: patenterede bioaktive polysakkarider.

## ALLERGIINFORMATION

Allergier over for ingredienserne i Multi-Gyn LiquiGel er meget sjældne. Hvis du er i tvivl, kan du teste en lille mængde på indersiden af din arm. Hvis der opstår en kløende rødplet eller mærke, anbefaler vi dig ikke at bruge Multi-Gyn LiquiGel.

## BIVIRKNINGER

Multi-Gyn LiquiGel har ingen kendte bivirkninger og er en naturlig baseret formulering. Multi-Gyn LiquiGel er ikke et præventionsmiddel og indeholder ingen sædtræbende indholdsstoffer. Effekt på sædcellernes aktivitet er dog ikke blevet undersøgt.

## INTERAKTION MED MEDICIN

Der er ingen kendte interaktioner med medicin.

## GRAVIDITET OG AMNING

Der er ingen kendte kontraindikationer ved brug af Multi-Gyn LiquiGel under graviditet og amning. Diskutér mulighederne med din læge.

## KOMPABILITET MED KONDOMER OG PESSARER

Multi-Gyn LiquiGel bør ikke anvendes samtidig med kondomer. Virkningen på pessarer er ikke kendt.

## KOMPABILITET MED TAMPONER OG VAGINAL SKYLNING

Det anbefales ikke at bruge Multi-Gyn LiquiGel samtidig med tamponer og vaginalskylning. Det kan fjerne (en del af) Multi-Gyn LiquiGel fra skeden og kan derfor reducere effekten af produktet.

## OPBEVARING

Opbevar Multi-Gyn LiquiGel mellem 10 ° C og 25 ° C (stuetemperatur). Opbevar Multi-Gyn LiquiGel utilgængeligt for børn. Brug ikke Multi-Gyn LiquiGel efter udløbsdatoen.