

LÆS DENNE INDLÆGSSEDEL OMHYGGELEGT, FØR DU BRUGER MULTI-GYN FLORAPLUS OG OPBEVAR DEN TIL SENERE BRUG.

## MULTI-GYN FLORAPLUS BEHANDLER PROBLEMER MED VAGINAL SVAMP

- + Direkte lindring af kløe, irritationer og smuldrende, hvidt udflød
- + Indeholder præbiotika
- + Har den ideelle pH værdi for en sund skede
- + Baseret på naturlige ingredienser

## INDIKATIONER

Kvinder, der lider af de ubehagelige symptomer, der er relateret til vaginal svamp. Multi-Gyn FloraPlus er yderst effektiv til behandling af vaginal svamp og relateret ubehag som kløe, irritationer og smuldrende, hvidt udflød.

Behandler eller forhindrer ikke seksuelt overførte sygdomme.

## HVORDAN VIRKER MULTI-GYN FLORAPLUS

Multi-Gyn FloraPlus er baseret på naturlige ingredienser og det patenterede, bioaktive 2QR-complex i kombination med præbiotika. 2QR-complekset er et naturligt planteudvundet stof, der har den unikke evne til at blokere skadelige bakterier og svamp mod at fastgøre sig til vaginalvæggen og slimhinden. Skadelige mikroorganismer neutraliseres sikkert. Samtidig understøtter præbiotika de gavnlige lactobacillusbakterier for at gendanne en optimal vaginal flora. Denne unikke kombination gør Multi-Gyn FloraPlus ideel til behandling af problemer med vaginal svamp og genoprettelse af sundhed i skeden.

## BRUGSANVISNING

Til behandling af problemer med vaginal svamp skal du bruge en tube med en enkelt dosis lige inden du går i seng i 5 på hinanden følgende dage. Hvis dine gener vedvarer eller kommer igen, skal du kontakte din læge. Multi-Gyn FloraPlus bør ikke bruges i mere end 30 på hinanden følgende dage. Dette gør det muligt for vaginalfloraen at regulere sig selv uden yderligere behandling.

## BEMÆRK

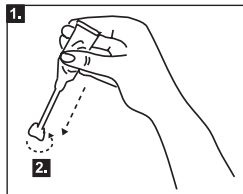
Du kan opleve en brændende og/eller prikkende fornemmelse efter påføring. Dette er normalt, og følelsen forsvinder hurtigt.

## MULTI-GYN FLORAPLUS ER BASERET PÅ NATURLIGE INGREDIENSER

Multi-Gyn FloraPlus indeholder ikke hormoner, ingredienser af animalsk oprindelse eller parfume.

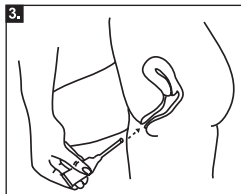
## HVORDAN BRUGES MULTI-GYN FLORAPLUS

Multi-Gyn FloraPlus er en præbiotisk vaginal gel, der påføres direkte i skeden. Hver tube indeholder en enkelt dosis til påføring. Tegningerne nedenfor viser, hvordan du skal bruge en enkelt dosis-tube. Kassér tuben efter brug.

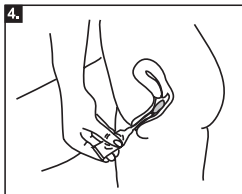


1. Ryst tubens indhold mod tubens spids.

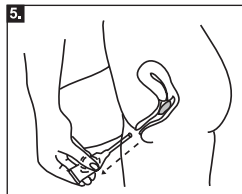
2. Knæk spidsen af tuben ved at dreje den.



3. Før forsigtigt den tynde ende af applikatoren (på tuben) ind i skeden.



4. Klem forsigtigt på tuben for at skubbe gelen ind i skeden.



5. Fortsæt med at klemme på tuben, mens du fjerner den.

**Bemærk:** Tuben er designet til at påføre den anbefalede mængde gel. Når produktet anvendes som anført, forbliver en lille mængde gel i tuben.

## HOVEDINGREDIENSER

Galactoarabinan polyglucuronosyre krydspolymer \*, præbiotika (Lactitol og FOS).

\* 2QR-complex: patenterede bioaktive polysakkarider.

## ALLERGIINFORMATION

Allergi over for ingredienserne i Multi-Gyn FloraPlus er meget sjældne. Hvis du er i tvivl, kan du teste en lille mængde på indersiden af din arm. Hvis der opstår en kløende rød plet eller mærke, anbefaler vi dig ikke at bruge Multi-Gyn FloraPlus.

## BIVIRKNINGER

Der er ingen kendte bivirkninger. Eftersom Multi-Gyn FloraPlus har en optimal surhedsgrad (lav pH værdi) for skeden, og sædceller er basiske (høj pH værdi), kan produktet reducere sædaktiviteten. Derfor bør produktet ikke bruges under ægløsning, når du ønsker at blive gravid.

## INTERAKTION MED LÆGEMIDLER

Multi-Gyn FloraPlus har ingen kendte interaktioner med lægemidler.

## GRAVIDITET OG AMNING

Der er ingen kendte kontraindikationer for brug af Multi-Gyn FloraPlus under graviditet og amning. Diskuter mulighederne med din læge.

## BRUG SAMMEN MED KONDOMER OG PESSARER

Effekten af Multi-Gyn FloraPlus på pessarer og kondomer kendes ikke.

## OPBEVARING

Opbevar Multi-Gyn FloraPlus ved en temperatur mellem 10°C og 25°C (stuetemperatur). Opbevar Multi-Gyn FloraPlus uden for børns rækkevidde. Brug ikke Multi-Gyn FloraPlus efter udløbsdatoen.

## BAGGRUNDSINFORMATION

En sund vagina har en god balance mellem forskellige bakterier - vaginalfloraen. Når det naturlige miljø eller pH værdien i skeden forstyrres, kan skadelige bakterier og mikrober trives. Forstyrrelse af denne balance bemærkes ofte af en ændring i udflød fra skeden. Mest almindeligt er bakterievækst, der er kendt som bakteriel vaginose (B.V.) og problemer med vaginal svamp (candida, thrush). Bakteriel vaginose medfører for det meste en fiskeagtig lugt, og problemer med vaginal svamp medfører kløe, brændende fornemmelse og smuldrende, hvidt udflød.